



# 聪明的猫

Ursula Nafula

Catherine Groenewald

简体中文: Ellen Hsuan



初期家庭数学

Early  
Family  
Math



Interactive Story

简体中文

# 成人读者

学说话以前 在你的孩子学会说话以及了解文字之前先与他们聊一聊。指向、说出名称和描述你所看到的事物，例如形状、颜色、比较和数量。当你的孩子开始理解单词时，对你的孩子说出一个名词并且让你的孩子指向和那个名词对应的事物。例如，“球在哪里？”如果你的孩子找不到那一样东西，请指给他们看。

初期对话 当你的孩子开始理解和说单词时，融入一些简单的问题。根据需要给予帮助。当你指着一个事物说“这是红色的吗？”如果他们不知道，就为他们提供答案。当你说“我们来数一数积木，”如果你的孩子不知道如何数数，带着他们一边拿着积木一边数“一、二、三。”

数学主题和单词 这个故事包括几何数学和颜色。练习单词：正方形、长方形、圆圈、同心圆、开、关、最少、小、大、颜色的名称。

愉快的阅读和谈论！ 这里提供的问题和评论只是一个开始。

第一次阅读，请看涂红色的问题和评论。

第二次阅读，请看涂蓝色的问题和评论。

第三次阅读，请看涂绿色的问题和评论。

之后，跟随着孩子的兴趣，让你们的讨论朝着有趣的方向发展。



在我的村庄里住着基奥先生。基奥先生有一只名叫萨菲的猫。

1. 指出这页上强烈的颜色。

2. 哪一个的腿数量最少——桌子、基奥先生还是萨菲？

3. 你能看到萨菲的几条腿？你看不到几条？



基奥先生去上班时把门开着。

1. 以前挂在门边钉子上的两件东西在哪里？
2. 注意，基奥先生离开时萨菲看起来很高兴吗？
3. 奇怪的是，基奥先生离开时没有关门。



萨菲坐在门口看管屋子。

1. 正方形是像这页纸一样有四个相等边的形状。这层地板是用方形瓷砖铺成的。

2. 你住的地方有瓷砖吗？如果有，它们是什么形状？

3. 萨菲喜欢看管屋子吗？



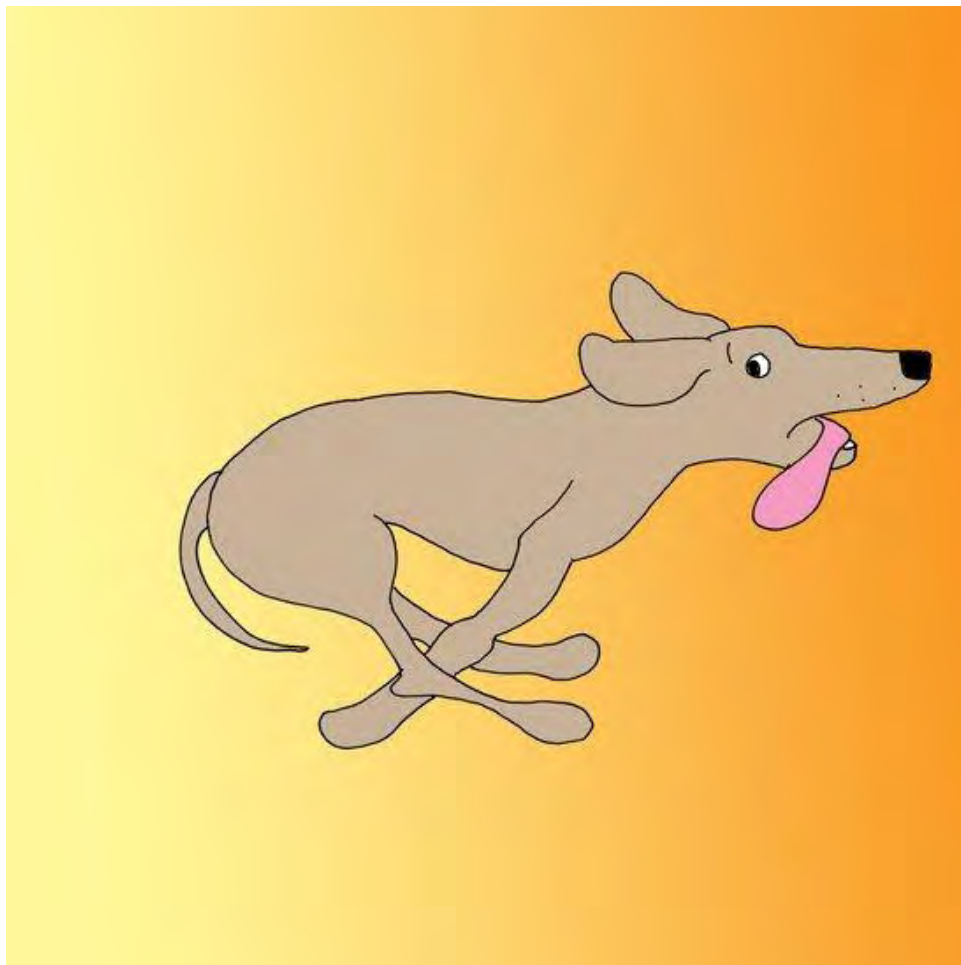
邻居的狗靠近时，萨菲把他吓跑了。

1. 你怎么知道萨菲想吓唬狗？

2. 指出颜色圆圈, 并说出颜色的名字。那些圆圈不是真正在房子里。

3. 中心点相同的的圆圈叫做“同心圆”。





狗逃走了。

1. 狗有什么感觉？

2. 哪只动物更大，猫还是狗？

3. 这些从黄色到橙色的条子带来动的样子。将此与上一页的同心圆进行比较。



邻居敲门时，萨菲准备抓挠。

1. 你怎么知道萨菲很可怕？邻居害怕吗？

2. 需要把邻居吓跑吗，还是萨菲做得太过分了？

3. 指出图中用2、3或4组数的东西，并说出它们的名称。





邻居转身逃跑了。

1. 看看邻居的衣服，她最喜欢什么颜色？

2. 你最喜欢哪个颜色？

3. 邻居被萨菲吓坏了。你曾经被猫或其他小动物吓过吗？

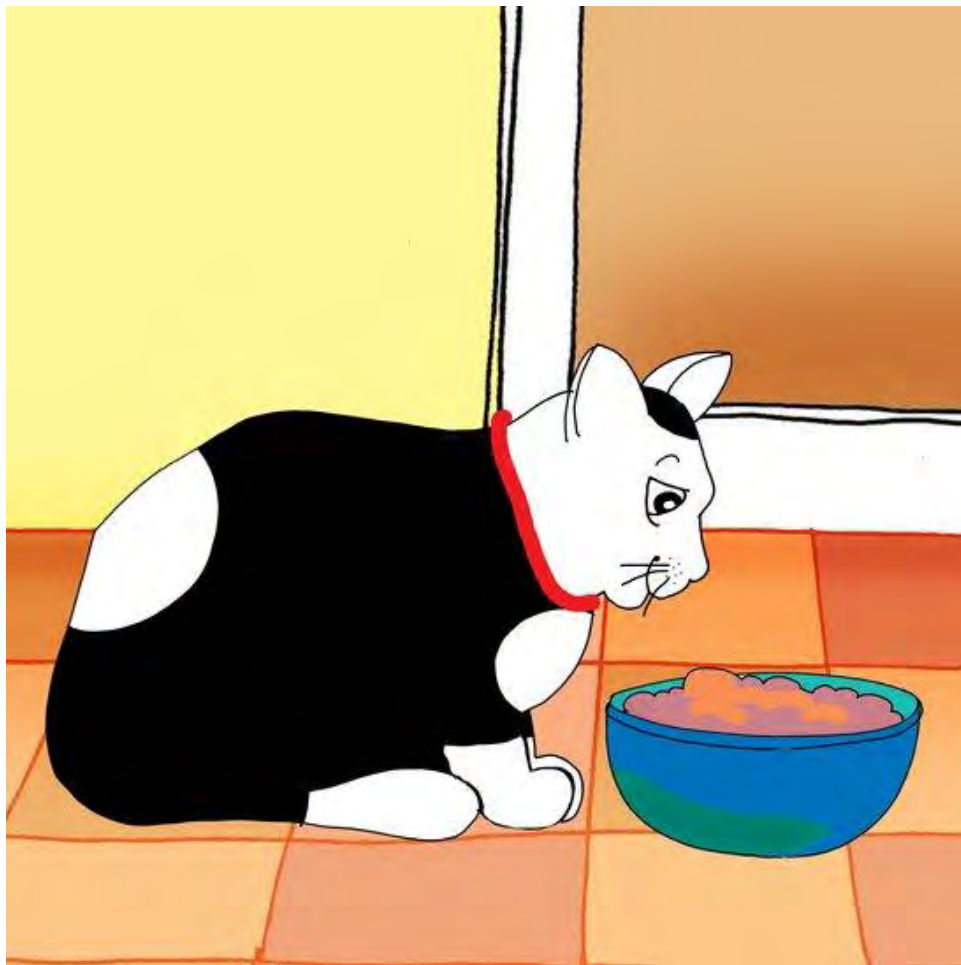


萨菲肚子饿了，它关上了门。

1. 基奥先生一离开，萨菲就应该关上门。

2. 小萨菲能关上那扇大门吗？

3. 门关上后，萨菲能够到把手，并打开门吗？

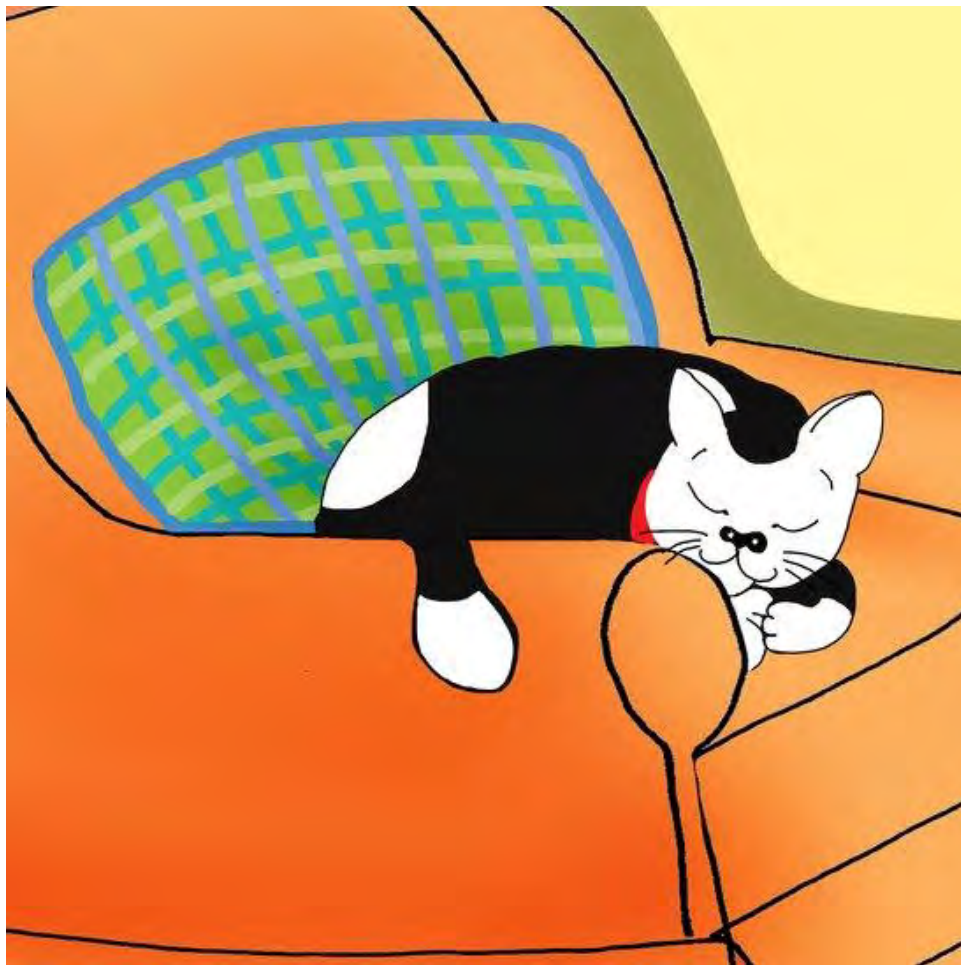


萨菲在吃它的食物。

1. 指出图中的直线和曲线。

2. 萨菲吃东西看起来开心吗？你喜欢吃东西吗？

3. 如果有一盘你喜欢的食物，你会等着吃吗？



随后，萨菲跳到沙发上睡觉。“咕噜！咕噜！咕噜！”

1. 有些人在吃饭后会感到疲倦，也有人会得到新鲜的能量。饭后睡觉对你有什么作用？

2. 萨菲在做梦吗？如果是这样，你认为萨菲在做什么梦？

3. 你做过什么样的梦？



基奥先生回来时，  
萨菲高兴地伸了个懒  
腰，欢迎他回家。

1. 指出橙色正方形内的  
漂亮圆圈。

2. 你所在的地方有圆圈  
和正方形吗？

3. 指出萨菲背部和腹部  
的白色圆圈。





基奥先生和萨菲坐下来看报纸。

1. 这里既温暖又舒适。  
猫会读报纸吗？

2. 长方形是具有四个直边和角的形状，就像这页纸一样。指出你在这张图片中和在周围看到的长方形。

3. 大多数纸张的形状都是长方形的。基奥先生的纸张形状很奇怪。



## Clever cat

Author -- UrsulaNafula

Translation -- UrsulaNafula

Illustration -- CatherineGroenewald

Language -- English

Level -- Firstsentences

© African Storybook Initiative 2014

Creative Commons: Attribution 4.0

Source [www.africanstorybook.org](http://www.africanstorybook.org)